

MotorGuide®



**"Para mí sólo
hay un motor
eléctrico, y ese es
MotorGuide."**

Kevin Vandam

PREGÚNTALE AL CAMPEÓN KEVIN VANDAM, y te dirá que sólo hay un motor eléctrico que puede seguirle en su tremenda afición a la pesca. Lo mismo dirán otros pescadores profesionales que confían en MotorGuide® para los campeonatos más competitivos. Así que, aunque la pesca no sea la forma de ganarte la vida, siempre es bueno saber que puedes presumir de compartir preferencia por la marca que acompaña durante el circuito de pesca a los profesionales como Kevin VanDam.



Fabricado para que puedas presumir.



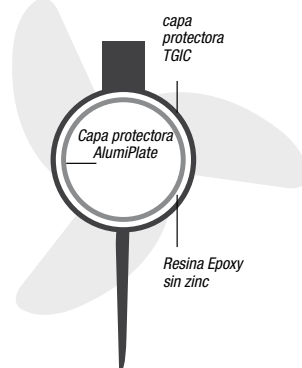
NUESTROS MOTORES ELÉCTRICOS X3 Y R3 ESTÁN DISPONIBLES con tecnología de gestión digital de potencia para un control preciso de la velocidad variable y una larga vida útil de la batería. Además, nos hemos asociado con Lowrance® para ofrecer a los pescadores un control definitivo conectando nuestro motor Xi5 con GPS Pinpoint® al buscador de peces/plotter Lowrance.



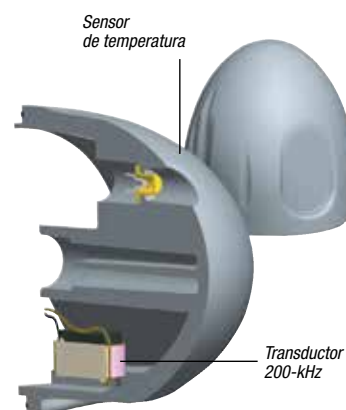
DONDE LA PESCA Y LA INGENIERÍA SE ENCUENTRAN. MotorGuide® continúa construyendo sobre un rico legado de producto innovador que comenzó hace 60 años. Motivados por un fuerte compromiso y recursos especializados, nos hemos centrado en el diseño, ingeniería y fabricación de unos motores eléctricos de funcionamiento silencioso, control preciso y fáciles de usar. Además, estamos trabajando para superar las expectativas de los clientes con nuevos motores, fiables y duraderos a largo plazo. A continuación encontrarás algunos ejemplos de la tecnología innovadora y atención al detalle que hacen que MotorGuide sea la elección de todos los pescadores.

NUESTRO TORPEDO INFERIOR ES UNA AUTÉNTICA ARMADURA DE CABALLO DE BATALLA.

Fuerte, de funcionamiento frío y duradero. Cuenta con una capa exterior de poliéster TGIC para protegerlo contra arañazos y otros abusos. Los motores de agua salada se someten a un nivel superior de resistencia contra la corrosión a través de un proceso que incluye la aplicación de varias capas de imprimación de epoxy sin zinc en fases múltiples. Por supuesto, cada motor se prueba con agua y presión para garantizar un sellado perfecto.



RENDIMIENTO INIGUALABLE DEL SÓNAR. Nuestro transductor s3nar 83/200 khz integrado ofrece claridad y detalle para que puedas localizar la pesca. Tiene un sensor de temperatura integrado y la parte frontal est1 recubierta de epoxy para una mayor protecci3n. La compatibilidad con otras marcas es f1cil gracias a nuestros cables adaptadores s3nar.



MARCA LA DIFERENCIA CON EL SISTEMA DIGITAL. Un control suave y preciso de la velocidad variable, con una aceleración de 0 a 100%, y una vida útil de la batería más larga (hasta 5 veces más larga), son dos de los motivos principales por los que cada vez más pescadores eligen motores con tecnología de gestión digital de potencia. Sus eficientes e innovadores componentes funcionan a bajas temperaturas lo que se traduce en más potencia para el motor eléctrico. Además, unas protecciones inteligentes protegen el motor y sus componentes cuando operan bajo condiciones agresivas.



UN NUEVO GIRO EN LA DIRECCIÓN. Nos hemos centrado en desarrollar una tecnología que mejore el control de la embarcación y te sitúe en la mejor posición para la pesca. Un ejemplo es nuestra tecnología de dirección de desmultiplicación variable que proporciona una medida añadida de precisión en la dirección de la zona de pesca. Este sistema utiliza una tecnología propia que te permite girar de forma gradual y precisa en una zona definida frente a la embarcación. Además reduce el retorno del par para un funcionamiento más suave. Disponible en determinados motores.



LA CONEXIÓN PARA EL CONTROL DEFINITIVO DE TU EMBARCACIÓN.

MotorGuide y Lowrance han unido sus tecnologías para lograr el control definitivo de tu embarcación. El GPS Pinpoint, así como otras funciones, se pueden controlar desde la pantalla táctil de la unidad compatible Lowrance. Este sencillo interfaz te permite experimentar fácilmente un control inigualable sobre la embarcación y crear nuevas estrategias de pesca.



Pinpoint^{GPS}

ELEVA EL CONTROL DE TU EMBARCACIÓN AL SIGUIENTE NIVEL.

GPS Pinpoint[®] eleva el control de tu embarcación al nivel siguiente con un receptor ultra-preciso y dos compases digitales para la mejor previsión. El GPS Pinpoint y el motor eléctrico Xi5 trabajan de forma conjunta para controlar tu embarcación y que tú puedas dedicarte a pescar.

ELECTRÓNICA TOTALMENTE PROTEGIDA.

Los motores MotorGuide concentran todos sus componentes electrónicos vitales en un módulo sellado para una mayor protección contra los elementos. Esta solución es muy resistente y supera de lejos otro tipo de sistemas en fuerza y fiabilidad.



LA TECNOLOGÍA DEL GPS PINPOINT® ELEVA EL CONTROL DE LA EMBARCACIÓN AL SIGUIENTE NIVEL con un receptor ultra-preciso y dos compases digitales para la mejor previsión. El GPS Pinpoint y el motor eléctrico Xi5 trabajan de forma conjunta para controlar tu embarcación y que tú puedas dedicarte a pescar.



Pinpoint GPS



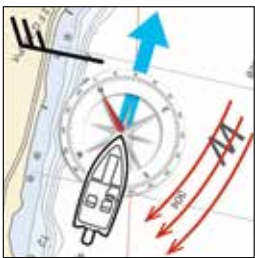
MODO ANCLADO

Cuando llegas al punto de pesca deseado puedes bloquear el GPS y mantenerte "anclado" en pocos metros, incluso en condiciones de viento y corrientes. Puedes memorizar hasta 8 puntos de anclaje para usarlos posteriormente.



JOG

Mientras estés en modo anclado puedes usar la función Jog para rectificar tu posición unos metros en cualquier dirección. Puedes usar esta función todas las veces que quieras (la imagen muestra la distancia a babor de la posición original).



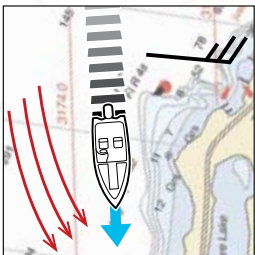
BLOQUEO DEL RUMBO (HEADING LOCK)

Elige un rumbo y el GPS Pinpoint junto con el Xi5 lo mantendrán hasta que el sistema Heading Lock se desactive.



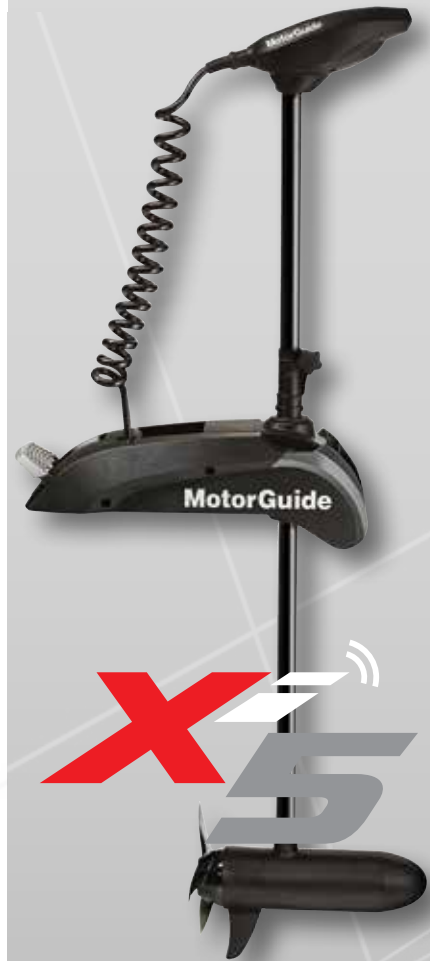
REGISTRO/REPRODUCCIÓN DE LA RUTA

Registra y almacena hasta 8 rutas de 6 km de largo cada una. Recupera y reproduce una ruta almacenada desde cualquier situación.



CONTROL DE VELOCIDAD

Mantiene una velocidad constante, adaptándose a medida que encuentra viento o corrientes.



El GPS Pinpoint es una opción que se puede instalar en la fábrica o instalar como accesorio posteriormente.

"El motor Xi5 con GPS Pinpoint me ofrece el funcionamiento silencioso y el control preciso que necesito para tener éxito en la pesca"

- Barry Stokes

Visita www.motorguide.com y nuestro canal de YouTube para más información relativa al GPS Pinpoint.

You Tube

MOTORGUIDE® Y LOWRANCE® han unido sus tecnologías para lograr una funcionalidad del GPS y un control de la embarcación definitivos.

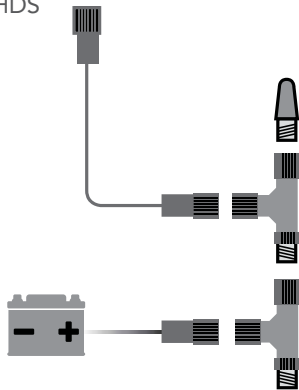
La conexión Gateway ofrece a los pescadores un control preciso del GPS Pinpoint® desde la pantalla táctil de las unidades compatibles Lowrance HDS. El interfaz intuitivo es increíblemente fácil de utilizar. En muy poco tiempo estarás pescando como nunca lo habías hecho antes.



CONTROL INIGUALABLE Y LIBERTAD PARA LLEGAR A LOS PECES.

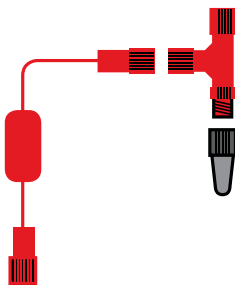


A la unidad compatible LOWRANCE HDS



Necesita de la red NMEA2000® existente o el kit de encendido MotorGuide NMEA 2000® (8M0092086)

REQUISITOS DEL SISTEMA



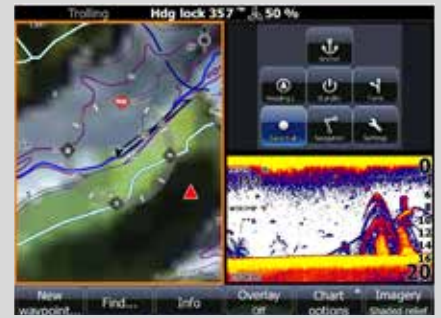
Necesita el kit MotorGuide Pinpoint® GPS Gateway Kit (8M0092085)



Al MotorGuide Xi5 con Pinpoint GPS

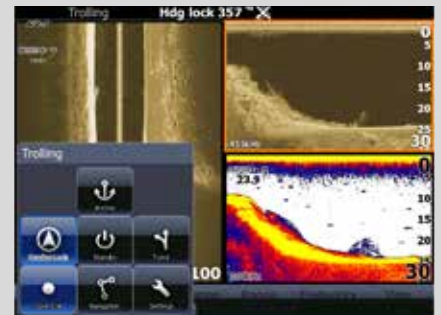


Visita www.motorguide.com y nuestro canal de YouTube para más información relativa al control de tu embarcación.



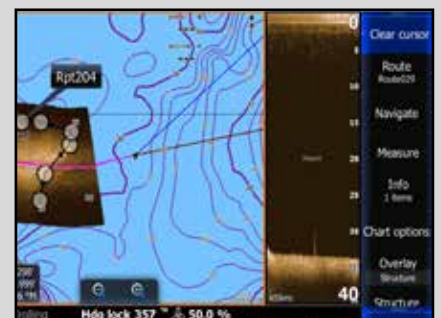
Estado de tu motor eléctrico con un simple vistazo y función modo anclado mejorada.

La alta definición de la pantalla muestra los modos de funcionamiento del motor, la velocidad de la hélice y el rumbo. De esa forma sabes perfectamente lo que está pasando en todo momento. Anclar en el punto deseado es más fácil que nunca. Simplemente tienes que tocar la pantalla para anclar donde te encuentres o volver a otro punto almacenado en la memoria.



Utiliza el historial del sónar para volver hacia atrás.

Vuelve a uno de tus espacios favoritos desplazándote por el historial del sónar y utilizando la opción "go to". Puedes seleccionar registros del DownScan Imaging™, StructureScan® o del sónar estándar para volver a donde quieras de forma rápida.



Encuentra la profundidad y los peces con la programación de tus rutas.

Esta sencilla tecnología te permite programar rutas precisas utilizando cartas de navegación y mapas. Tendrás la ventaja de trabajar con la información de la profundidad y la estructura real. Además, podrás distinguir los tipos de fondos (fango vs. Rocas) para navegar con mayor confianza.

EL XI5 ES EL MEJOR DE SU CLASE DEBIDO A SU FUNCIONAMIENTO SILENCIOSO Y CONTROL PRECISO. Gracias al mando a distancia los pescadores pueden controlar con precisión la embarcación desde cualquier punto. Además, el Xi5 es tremendamente suave y silencioso, capaz de ponerte encima de los peces y mantenerte ahí. De principio a fin, el Xi5 está fabricado con materiales de calidad y componentes resistentes para ofrecerte la fiabilidad y durabilidad que esperas de MotorGuide®.



Empuje disponible:
55, 80, 105

Control de velocidad:
Digital Variable

Longitud del eje
(cm / inch)
114/45 - 122/48
137/54 - 152/60

DIGITAL





EL EJE DE COMPUESTO está fabricado de un material Premium que se dobla pero no se parte. Cuenta con una garantía de por vida para que puedas pescar donde quieras con total confianza.

PEDAL DE ACELERACIÓN REMOTO "PRO STYLE"

para tener el control desde cualquier parte de la embarcación. La dirección es silenciosa y precisa con una rotación un 50% más rápida que la competencia. El modelo Xi5 Freshwater se suministra de serie con este pedal.



EL SOPORTE BASE está fabricado en aluminio anodizado resistente a la corrosión. Un diseño único que guía y asegura el motor en una posición de almacenaje.



Pinpoint^{GPS}

EL GPS PINPOINT® cuenta con un receptor ultra preciso y un compás digital que lo convierte en el GPS más preciso de su clase. El GPS Pinpoint trabaja con el Xi5 para controlar tu embarcación de forma que tú puedas concentrarte en pescar. Incluye modo anclado, bloqueo del rumbo (Heading Lock), registro de ruta y control de velocidad.



"Navego rápido en condiciones extremas. A pesar de todo mi motor MotorGuide funciona sin problemas."

- Keith Kavajecz, pescador profesional



Características

Duradero y fiable

- Eje de compuesto Premium con garantía de por vida contra las roturas
- Los compuestos electrónicos están encapsulados para protegerlos del agua y del polvo
- Soporte de aluminio anodizado. Los componentes interiores son de acero inoxidable.

Control y dirección precisos

- Pedal de aceleración remoto "pro-style" para un control perfecto
- Transmisión de la dirección altamente precisa y con una rotación un 50% más rápida que la competencia
- Control digital variable de la velocidad para una velocidad de cacea excepcional y un suministro suave de potencia

Silencioso en el agua

- Engranajes de la transmisión de la dirección precisos y baja fricción de los cojinetes
- El eje extra rígido y un motor de dirección de baja vibración reducen el ruido, la vibración y la dureza.

Fácil de usar

- El mecanismo se alinea y guía el motor en la posición de almacenaje asegurándolo
- Las luces LED del panel de instrumentos muestran el nivel de batería y el estado de los diferentes modos de funcionamiento



DESDE SELLADO DEL TORPEDO INFERIOR hasta su recubrimientos especiales, le modelo Xi5 Saltwater está fabricado especialmente para resistir a la corrosión.

PARA LOS PROFESIONALES, Y LOS AMANTES DE LA PESCA.

Los profesionales confían en MotorGuide para lograr sus victorias. Por eso, Kevin VanDam, pescador profesional, cuenta con el nuevo MotorGuide X5, nuestro modelo más avanzado y apropiado para competir. Está diseñado para ser silencioso y fuerte como una roca, y cuenta con nuestra tecnología patentada de dirección de ratio variable (VRS) que te permite mantener el control en las condiciones de pesca más exigentes.



X5

Empuje disponible:
55, 70, 80, 105

Control de velocidad:
Digital Variable

Longitud del eje (cm / inch):
91/36 - 127/50
152/60

DIGITAL



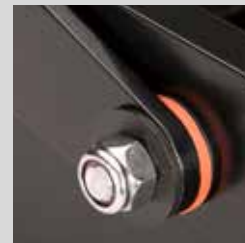
SILENCIOSO EN EL AGUA. El X5 está fabricado con materiales premium de alta resistencia con un diseño ingenioso que garantiza una operativa silenciosa mientras pescas. El sistema de bloqueo mantiene el soporte fijo y hace más fácil su montaje y desmontaje. Los cojinetes de Compuesto reducen el ruido, y su sistema de sujeción de precisión junto con el collar de bloqueo, ayudan a eliminar los chasquidos del eje. Nuestra hélice de dos palas anti algas gira suave y silenciosamente.

FABRICADOS PARA COMPETIR. El X5 es un motor fabricado para cumplir con las rigurosas exigencias de los campeonatos de pesca. El ancho soporte cuenta con un mecanismo de retroceso para mayor seguridad. El soporte está fabricado en aluminio extruido de grado aeronáutico que ofrece fuerza y rigidez, y los resistentes cojinetes, ajustados adecuadamente en los puntos clave, garantizan una larga vida del motor. El bloque exterior de gran tamaño y acero inoxidable es fuerte y resistente a la corrosión. El bloque interior está fabricado por un compuesto resistente que protege de los impactos y garantiza una vida sin roturas.

DIRECCIÓN DE RATIO VARIABLE (VRS) Esta tecnología permite posicionar tu embarcación de forma precisa y fácil, incluso en condiciones de viento o aguas complicadas que normalmente generan problemas de dirección. Con la tecnología VRS puedes mantenerte en cualquier posición y pelear con el pescado en lugar de con tu motor eléctrico.



Solo desde
MotorGuide.



OPERACIÓN SILENCIOSA.

Las arandelas de polímero absorbente, y el sistema de bloqueo y los cojinetes hacen que el motor X5 sea el más silencioso en el agua.



CONSTRUCCIÓN SÓLIDA. El ancho soporte, el eje exterior de gran tamaño fabricado en acero inoxidable y el eje interior fabricado de un compuesto fuerte garantizan la fuerza y resistencia del motor.



EL PEDAL DE COMPUESTO NO FLEX controla la tecnología de dirección de ratio variable (VRS).

EL MOTOR X3 ES LA ELECCIÓN PARA OBTENER RENDIMIENTO Y UN CONTROL PRECISO. Nos propusimos diseñar un motor eléctrico fuerte con un equipamiento Premium. El resultado ha sido el motor X3, un motor de rendimiento versátil fabricado con componentes duraderos y con un equipamiento de lo más completo. El X3 cuenta con modelos de operación con la mano o con el pie con gestión de potencia digital. Su combinación de precio y rendimiento llama la atención de los pescadores que buscan valor y calidad.



X3

Empuje disponible:
45, 55, 70

Control de velocidad:
5 velocidades, 5/2
Digital Variable

Longitud del eje (cm / inch)
91/36 - 114/45
127/50



DIGITAL



Características

Control y dirección precisos (modelos de operación con pie)

- Dirección de desmultiplicación variable (pendiente de patente) que proporciona una dirección y un control de la embarcación precisos.
- Cable doble premium "pull-pull" de serie.

Silencioso en el agua

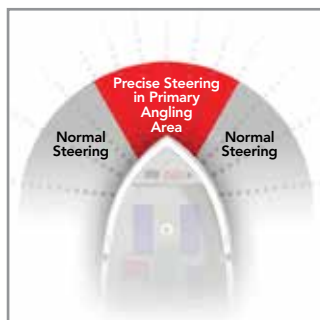
- Componentes ajustados y menor contacto entre piezas de metal para un desgaste mínimo y un funcionamiento silencioso.
- Hélice de 2 palas de rotación suave.

Duradero y fiable

- Soporte estable fabricado con aluminio de grado aéreo.
- Eje interior fabricado en compuesto premium con garantía de por vida contra rotura.
- Cojinetes de acero inoxidable y de precisión para garantizar el rendimiento a largo plazo.

Fácil de usar

- Soporte con bisagras para una regulación en altura y un desmontado fáciles.
- Los modelos de operación con pie cuentan con un indicador de dirección iluminado con luces LED. Las luces LED proporcionan visibilidad para la pesca nocturna y son muy duraderas.
- Fácil de almacenar.



LA DIRECCIÓN DE DESMULTIPLICACIÓN VARIABLE

ofrece a los pescadores una dirección y un control de la embarcación precisos en la zona de pesca donde más se necesita. Esta tecnología propia reduce el retorno del par para un funcionamiento más suave. Además, el cable doble de dirección premium es sensible y duradero.

EL EJE INTERIOR DE COMPUESTO

está fabricado de un material premium que se dobla pero no se parte. Cuenta con una garantía de por vida para que puedas pescar donde quieras con total confianza. El eje exterior de gran diámetro es de acero inoxidable para mayor fuerza y resistencia a la corrosión (sólo en los modelos de operación con pie).



EL SOPORTE DE ALUMINIO DE GRADO AÉREO

cuenta con cojinetes de acero inoxidable en puntos clave para rendimiento a largo plazo. Sus componentes ajustados y un menor contacto entre piezas de metal hacen que el X3 sea silencioso tanto en funcionamiento como cuando está almacenado.



EL MOTOR BULLDOG®, UN GRAN LUCHADOR DE TAMAÑO COMPACTO.

El resistente motor Bulldog es perfecto para embarcaciones pequeñas y su montaje en el espejo de popa. Cuenta con una gran potencia, con sus modelos de 40lb y 54lb de empuje y un eje de aluminio de 76 cm. Sus 5 velocidades se controlan a través del pedal conectado con el motor por un cable de 1,6 m. Sistema de dirección de cremallera de 360° fiable y resistente.



BULLDOG

Empuje disponible:
40, 54

Control de velocidad:
5 velocidades

Longitud del eje (cm/inch)
30/76



Características

- Sistema de dirección de cremallera 360° duradero y fiable.
- 5 velocidades marcha adelante con control de dirección por pedal.
- Cable de 1,6 m para poder situar el pedal donde quieras.
- Funcionamiento suave y silencioso que te acerca a la pesca.
- Soporte espejo de popa versátil y ajustable.

EL SOPORTE DE ESPEJO DE POPA VERSÁTIL se puede modificar para invertir la dirección.

EJE DE ALUMINIO RESISTENTE DE 76 CM perfecto para embarcaciones pequeñas.

LA HÉLICE MACHETE III te lleva a cualquier parte de forma silenciosa y rápida.

CONTROL DE DIRECCIÓN POR PEDAL con 5 velocidades y un sistema de dirección de cremallera duradero.

BULLDOG

EL MANDO POPERO CLÁSICO DE ALTO RENDIMIENTO viene ahora con la opción de 5 velocidades avante y 2 atrás, o el control de velocidad variable que convierte a los modelos R Series en los motores de montaje en popa más populares. El soporte de montaje en popa ofrece lo último en dureza, rigidez y durabilidad. Para la fabricación de esta potente y fiable gama de motores se utiliza aleación de aluminio y pasadores de acero inoxidable.



R3

R5

DIGITAL

Empuje disponible:

30, 40, 45, 55

Voltaje: 12, 24

Control de velocidad:

5/2,

digital variable (optional)

Longitud del eje (cm)

46/18 - 76/30

91/36 - 107/42

Empuje disponible:

70, 80, 105

Voltaje: 12, 24

Control de velocidad:

digital variable (standard)

Longitud del eje (cm)

107/42 -

127/50



Características

(R3 & R5)

- 5 velocidades marca adelante y 2 marcha atrás, o control de la velocidad digital variable.
- Cabeza de motor reversible para poder operar desde la proa o la popa indistintamente.
- Puño ergonómico extensible para controlar la dirección del motor.
- Soporte con sistema de bloqueo gradual con 7 puntos de ajuste.
- Torpedo inferior de aluminio macizo y acero terminado con una resistente capa.
- Eje de la hélice en acero inoxidable y hélice de 2 ó 3 palas.
- Funcionamiento silencioso que te permite acercarte más a la pesca.
- Unidades inferiores potentes que funcionan a menor temperatura y durante más tiempo.



TORPEDO INFERIOR FIABLE
fabricado en acero y aluminio sólido terminado con una capa resistente.

SOPORTES LÍDERES DEL SECTOR.

Disponibles en los modelos R3 y R5, estos soportes están fabricados en una aleación de aluminio recubierto. El sistema de bloqueo de acero inoxidable proporciona la mayor fuerza, rigidez y resistencia y garantiza un engranado sólido en sus 7 posiciones.



Características

(R3 & R5)

- Control digital de velocidad
- Soporte líder del sector
- Eje fabricado en un compuesto premium
- Soporte transom Wide-Bite®
- Hélice 3 palas Machete®



HÉLICES. Muévete por zonas poco profundas más rápida y silenciosamente con nuestra hélice de 2 ó 3 palas.



MANDO POPERO GIRATORIO.

Ofrece la posibilidad de 5 marchas adelante y 2 marchas atrás, o control digital de velocidad variable para mayor precisión y una larga vida útil de la batería. Mango extensible más largo y ergonómico.

Los motores R3 y R5 están disponibles en versión de agua dulce y agua salada.

Xi5

SOPORTE LIBERACIÓN RÁPIDA XI5

Compuesto, Blanco
8M0092063



Aluminio, Negro
8M0092064

MANDO A DISTANCIA INALÁMBRICO XI5

Antes de empezar a utilizarlo, el mando a distancia debe sincronizarse con el motor electrónico. 2.4 GHZ
8M0092068



PEDAL INALÁMBRICO XI5

El intuitivo control de dirección pro-style "tacón-punta" es extremadamente silencioso y preciso, y un 50% más rápido que la competencia. 2.4 GHZ

8M0092069



PINPOINT® GPS

SISTEMA DE NAVEGACIÓN GPS PINPOINT®

GPS ultra-preciso para un rendimiento excepcional.
8M0092070



MANDO A DISTANCIA DE REPUESTO GPS PINPOINT®
8M0092071



KIT DE ARRANQUE NMEA 2000®

Para establecer una red NMEA 2000® necesaria para la conexión Gateway GPS Pinpoint®
8M0092086



KIT GATEWAY GPS PINPOINT®

Integra a la perfección las tecnologías MotorGuide® y Lowrance®.

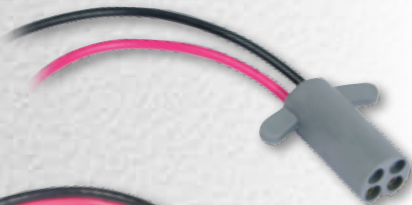
8M0092085



CONEXIONES

CONEXIÓN RÁPIDA MACHO

Conexión firme y segura de 12V, 24V o 36V. 8M4000953



CONEXIÓN RÁPIDA HEMBRA

Conexión firme y segura de 12V, 24V o 36V. 8M4000954



ADAPTADORES DE SÓNAR 7 PINES AZUL/GRIS

Los adaptadores Sónar están diseñados para ofrecer señales claras en los dispositivos de las marcas más conocidas. Para usar con motores MogorGuide con conectores de sónar azules y grises de 7 pines. Consulta nuestra página web www.motorguide.com para confirmar la compatibilidad de los sistemas.



LOWRANCE (6 PINES)
8M4001959



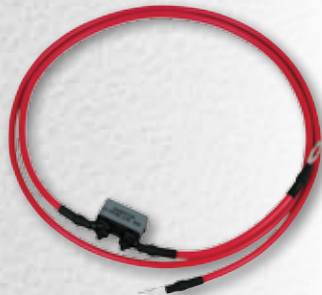
GARMIN (6 PINES)
8M4001961



HUMMINBIRD (7 PINES)
8M4001962

CABLE DE BATERÍA 8GA Y TERMINALES CON RELÉ Y 50A

Protege tu equipo con este relé y cable de batería de 8 con terminal.
MM309922T



RELÉ

Protege tu motor contra los fallos eléctricos.



(50 A) MM5870



(60 A) 8M0064076

TERMINAL BATERÍA

Terminales Heavy Duty. 8M0092072



REPUESTO CONECTOR

Para usar con cables de 16ga a 8ga. Fácil de conectar. Para cables de 6ga es necesario utilizar el adaptador
8M0092066. 8M0092065



FUNDA CONECTOR

Compatible con cables 10ga y 8ga. Para cables de 6ga utilizar el adaptador
8M0092067. 8M0092066



ADAPTADOR CONECTOR

Compatible con cables de 6. Para usar con el repuesto de conector
8M0092066. 8M0092067



HÉLICES

POWER PROP 2 PALAS

Tamaño del eje: 8 cm
Aplicación: Potencia y eficiencia
MGA0476B



MACHETE® 3 PALAS ALUMINIO

Tamaño del eje: 9 cm
Aplicación: Durabilidad y poca profundidad
MGA087M



MACHETE III 3 PALAS NEGRA

Tamaño del eje: 9 cm
Aplicación: Velocidad y eficiencia
MGA089B



MACHETE III 3 PALAS RELLENA DE VIDRIO BLANCA

Tamaño del eje: 9 cm
Aplicación: Velocidad y eficiencia
MGA089W



POWER PROP 2 PALAS

Tamaño del eje: 9 cm
Aplicación: Potencia y eficiencia
MGA0495B



MACHETE III 3 PALAS RELLENA DE VIDRIO GRIS

Tamaño del eje: 9 cm
Aplicación: poca profundidad y durabilidad
MGA089G



SAFARITM ANTIALGAS

Tamaño del eje: 9 cm
Aplicación: : antialgas y potencia
8M0028330



LLAVE PARA HÉLICES NINJA™

Se suministra con una tuerca de hélice y dos pernos que te permiten cambiar la hélice rápidamente.
MGA050B6



INALÁMBRICO

BASE SOPORTE INALÁMBRICA

Si tienes varias embarcaciones podrás beneficiarte de la base del soporte inalámbrica de liberación rápida para cambiar tu motor de una embarcación a otra. Ahorrarás tiempo y dinero.
8M4000975



SALTWATER BLANCA
8M4000292

TAPA BASE SOPORTE

Colócala en su lugar y limpia el piso de tu embarcación sin problemas.



FRESHWATER NEGRA
MGA506A1

KIT SOPORTE MOTOR ELÉCTRICO

Absorbe los golpes y protege la electrónica. Tornillos y arandelas de acero compatibles con todos los motores. 4 por juego. 8M4000873



SOPORTES

SOPORTE UNIVERSAL DE LIBERACIÓN RÁPIDA

Permite el ajuste o desmontaje rápido de cualquier motor eléctrico.
8M0095972

SOPORTE SUPERIOR UNIVERSAL DE LIBERACIÓN RÁPIDA

Ofrece flexibilidad para cambiar de forma rápida y sencilla entre motores.
8M0095973



SOPORTE DESMONTABLE

Permite un desmontaje y una instalación del motor rápida y simple. Patrones universales. Compatible con los soportes Gator®, Flex 360, 20.8, 21, 21R, 24 y 24R.



MGA515A2



MGA501A2

EXTENSIONES DEL MANDO UNIVERSALES

Encajan en los motores eléctricos de montaje en el espejo de popa y en la gran mayoría de mandos poperos.



MGA504A1

MGA503A1

SOPORTES ESTABILIZADORES MOTORGUIDE® RAM® MOUNT

Esencial para los pescadores del norte y los que se mueven en aguas saladas. Previene daños en el motor, eje y bloque en aguas agresivas.

RAIL BASE SOPORTE

8M4000976

ESTÁNDAR

8M4000977

LARGO

8M4000978



ASILANTES SOPORTE

Absorben los golpes y protegen la electrónica. 4 por juego.
MGA015PB6



BUSTER™ II

Para soportes 21, 21R, 24 and 24R
Gator Mounts.
MGA097B6

CORREAS

Mantienen tu motor asegurando mientras lo remolcas o en el agua.
MGA507A1



Modelo	Referencia	Soporte	Empuje	Longitud eje	Material del eje	Amperios máximo	Volios
X5 OPERADO CON EL PIE PARA PROA							
X5-55FW FB 45" DIGITAL 12V	940500010	X5 Mount	55	45"	Compuesto	52	12
X5-55FW FB 45" DIGITAL 12V SNR	940500080	X5 Mount	55	45"	Compuesto	52	12
X5-70FW FB 45" 24V DIGITAL	940500170	X5 Mount	70	45"	Compuesto	42	24
X5-70FW FB 45" 24V DIGITAL SNR	940500180	X5 Mount	70	45"	Compuesto	42	24
X5-80FW FB 36" 24V DIGITAL	940500160	X5 Mount	79	36"	Compuesto	56	24
X5-80FW FB 45" 24V DIGITAL	940500020	X5 Mount	80	45"	Compuesto	56	24
X5-80FW FB 45" 24V DIGITAL SNR	940500090	X5 Mount	80	45"	Compuesto	56	24
X5-80FW FB 50" 24V DIGITAL	940500030	X5 Mount	80	50"	Compuesto	56	24
X5-80FW FB 50" 24V DIGITAL SNR	940500100	X5 Mount	80	50"	Compuesto	56	24
X5-80FW FB 60" 24V DIGITAL	940500040	X5 Mount	80	60"	Compuesto	56	24
X5-80FW FB 60" 24V DIGITAL SNR	940500110	X5 Mount	80	60"	Compuesto	56	24
X5-105FW FB 45" 36V DIGITAL	940500050	X5 Mount	105	45"	Compuesto	36	36
X5-105FW FB 45" 36V DIGITAL SNR	940500120	X5 Mount	105	45"	Compuesto	36	36
X5-105FW FB 50" 36V DIGITAL	940500060	X5 Mount	105	50"	Compuesto	36	36
X5-105FW FB 50" 36V DIGITAL SNR	940500130	X5 Mount	105	50"	Compuesto	36	36
X5-105FW FB 60" 36V DIGITAL	940500070	X5 Mount	105	60"	Compuesto	36	36
X5-105FW FB 60" 36V DIGITAL SNR	940500140	X5 Mount	105	60"	Compuesto	36	36
X3 OPERADO CON EL PIE PARA PROA							
X3-45FW 36" 12V	940200050	X3 Mount	45	36"	Compuesto	38	12
X3-45FW 45" 12V	940200060	X3 Mount	45	45"	Compuesto	38	12
X3-45FW 50" 12V	940200070	X3 Mount	45	50"	Compuesto	38	12
X3-55FW 36" 12V	940200080	X3 Mount	55	36"	Compuesto	52	12
X3-55FW 45" 12V	940200090	X3 Mount	55	45"	Compuesto	52	12
X3-55FW 50" 12V	940200100	X3 Mount	55	50"	Compuesto	52	12
X3-70FW 45" 24V	940200110	X3 Mount	70	45"	Compuesto	42	24
X3-70FW 50" 24V	940200120	X3 Mount	70	50"	Compuesto	42	24
X3-55FW 36" 12V DIGITAL	940200220	X3 Mount	55	36"	Compuesto	52	12
X3-55FW 45" 12V DIGITAL	940200170	X3 Mount	55	45"	Compuesto	52	12
X3-70FW 45" 24V DIGITAL	940200180	X3 Mount	70	45"	Compuesto	42	24
XI5 DIRECCIÓN ELÉCTRICA SIN CABLES PARA PROA							
Xi5-55FW 45" 12V FP SNR GPS	940800210	Xi5 Mount	55	48"	Compuesto	52	12
Xi5-55FW 45" 12V W / O FP SNR GPS	940800330	Xi5 Mount	55	48"	Compuesto	52	12
Xi5-55FW 48" 12V FP	940800170	Xi5 Mount	55	48"	Compuesto	52	12

Control de velocidad	Marcha motor	Indicador marcha	Dirección	Hélice	Sónar integrado	Pinpoint GPS	Pinpoint GPS gateway	Medidor batería	Esloira recomendada
X5 OPERADO CON EL PIE PARA PROA									
Digital Variable	Avante	Si	Cableado doble /VRS	Safari 2 palas	No	No	No	Si	16'-19'
Digital Variable	Avante	Si	Cableado doble /VRS	Safari 2 palas	Si	No	No	Si	16'-19'
Digital Variable	Avante	Si	Cableado doble /VRS	Safari 2 palas	No	No	No	Si	16'-19'
Digital Variable	Avante	Si	Cableado doble /VRS	Safari 2 palas	Si	No	No	Si	16'-19'
Digital Variable	Avante	Si	Cableado doble /VRS	Safari 2 palas	No	No	No	Si	17'-21'
Digital Variable	Avante	Si	Cableado doble /VRS	Safari 2 palas	No	No	No	Si	17'-21'
Digital Variable	Avante	Si	Cableado doble /VRS	Safari 2 palas	Si	No	No	Si	17'-21'
Digital Variable	Avante	Si	Cableado doble /VRS	Safari 2 palas	No	No	No	Si	17'-21'
Digital Variable	Avante	Si	Cableado doble /VRS	Safari 2 palas	Si	No	No	Si	17'-21'
Digital Variable	Avante	Si	Cableado doble /VRS	Safari 2 palas	No	No	No	Si	17'-21'
Digital Variable	Avante	Si	Cableado doble /VRS	Safari 2 palas	Si	No	No	Si	17'-21'
Digital Variable	Avante	Si	Cableado doble /VRS	Safari 2 palas	No	No	No	Si	18'-23'
Digital Variable	Avante	Si	Cableado doble /VRS	Safari 2 palas	Si	No	No	Si	18'-23'
Digital Variable	Avante	Si	Cableado doble /VRS	Safari 2 palas	No	No	No	Si	18'-23'
Digital Variable	Avante	Si	Cableado doble /VRS	Safari 2 palas	Si	No	No	Si	18'-23'
Digital Variable	Avante	Si	Cableado doble /VRS	Safari 2 palas	No	No	No	Si	18'-23'
Digital Variable	Avante	Si	Cableado doble /VRS	Safari 2 palas	Si	No	No	Si	18'-23'
X3 OPERADO CON EL PIE PARA PROA									
5	Avante	Si	Cableado doble /VRS	Safari 2 palas	No	No	No	Si	14'-17'
5	Avante	Si	Cableado doble /VRS	Safari 2 palas	No	No	No	Si	14'-17'
5	Avante	Si	Cableado doble /VRS	Safari 2 palas	No	No	No	Si	14'-17'
5	Avante	Si	Cableado doble /VRS	Safari 2 palas	No	No	No	Si	16'-19'
5	Avante	Si	Cableado doble /VRS	Safari 2 palas	No	No	No	Si	16'-19'
5	Avante	Si	Cableado doble /VRS	Safari 2 palas	No	No	No	Si	16'-19'
5	Avante	Si	Cableado doble /VRS	Safari 2 palas	No	No	No	Si	17'-21'
5	Avante	Si	Cableado doble /VRS	Safari 2 palas	No	No	No	Si	17'-21'
Digital Variable	Avante	Con iluminación	Cableado doble /VRS	Safari 2 palas	No	No	No	Si	16'-19'
Digital Variable	Avante	Con iluminación	Cableado doble /VRS	Safari 2 palas	No	No	No	Si	16'-19'
Digital Variable	Avante	Con iluminación	Cableado doble /VRS	Safari 2 palas	No	No	No	Si	17'-21'
XI5 DIRECCIÓN ELÉCTRICA SIN CABLES PARA PROA									
Digital Variable	Avante	No	Wireless Pedal / Remoto	Safari 2 palas	Si	Si	Compatible	Si	14'-18'
Digital Variable	Avante	No	Remoto inalámbrico	Safari 2 palas	Si	Si	Compatible	Si	14'-18'
Digital Variable	Avante	No	Pedal inalámbrico	Safari 2 palas	No	Compatible	Compatible	Si	14'-18'

Modelo	Referencia	Soporte	Empuje	Longitud eje	Material del eje	Amperios máximo	Voltios
XI5 DIRECCIÓN ELÉCTRICA INALÁMBRICA PARA PROA							
Xi5-55FW 54" 12V FP	940800180	Xi5 Mount	55	54"	Compuesto	52	12
Xi5-55FW 54" 12V FP SNR GPS	940800220	Xi5 Mount	55	54"	Compuesto	52	12
Xi5-55FW 54" 12V W / O FP SNR GPS	940800340	Xi5 Mount	55	54"	Compuesto	52	12
Xi5-80FW 45" 24V FP SNR GPS	940800270	Xi5 Mount	80	45"	Compuesto	56	24
Xi5-80FW 54" 24V FP	940800080	Xi5 Mount	80	54"	Compuesto	56	24
Xi5-80FW 54" 24V FP SNR GPS	940800230	Xi5 Mount	80	54"	Compuesto	56	24
Xi5-80FW 60" 24V FP	940800090	Xi5 Mount	80	60"	Compuesto	56	24
Xi5-80FW 60" 24V FP SNR GPS	940800240	Xi5 Mount	80	60"	Compuesto	56	24
Xi5-105FW 48" 36V FP SNR GPS	940800280	Xi5 Mount	105	48"	Compuesto	41	36
Xi5-105FW 54" 36V FP	940800130	Xi5 Mount	105	54"	Compuesto	41	36
Xi5-105FW 54" 36V FP SNR GPS	940800250	Xi5 Mount	105	54"	Compuesto	41	36
Xi5-105FW 60" 36V FP	940800140	Xi5 Mount	105	60"	Compuesto	41	36
Xi5-105FW 60" 36V FP SNR GPS	940800260	Xi5 Mount	105	60"	Compuesto	41	36
R5 OPERADO CON LA MANO PARA ESPEJO DE POPA							
R5-70FW HT 42" 24V	940300030	#09 Transom Wide-Bite®	70	42"	Compuesto	70	24
R5-80FW HT 42" 24V	940300040	#09 Transom Wide-Bite®	80	42"	Compuesto	56	24
R5-105FW HT 42" 36V	940300050	#09 Transom Wide-Bite®	105	42"	Compuesto	36	24
R3 OPERADO CON LA MANO PARA ESPEJO DE POPA							
R3-30 HT 30" 12V 03MT	940100170	#03 Transom	30	30"	Aluminio	36	12
R3-40 HT 36" 12V 03MT	940100160	#03 Transom	40	36"	Aluminio	43	12
R3-45 HT 36" 12V 09MT	940100150	#09 Transom Wide-Bite®	45	36"	Compuesto	44	12
R3-55 HT 36" 12V 09MT	940100140	#09 Transom Wide-Bite®	55	36"	Compuesto	49	12
R3-40 HT 36" 12V DIGITAL 03MT	940100200	#03 Transom	40	36"	Aluminio	43	12
R3-45 HT 36" 12V DIGITAL 09MT	940100180	#09 Transom Wide-Bite®	45	36"	Compuesto	44	12
R3-55 HT 36" 12V DIGITAL 09MT	940100190	#09 Transom Wide-Bite®	55	36"	Compuesto	49	12
R3-55 HT 42" 12V DIGITAL 09MT	940100210	#09 Transom Wide-Bite®	55	42"	Compuesto	49	12
BULLDOG OPERADO CON EL PIE PARA ESPEJO DE POPA							
BULLDOG 40 30" 03MT	921500020	#09 Transom Wide-Bite®	40	30"	Aluminio	38	12
BULLDOG 54 30" 09MT	921500090	#09 Transom Wide-Bite®	54	30"	Aluminio	52	12

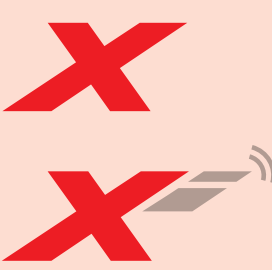



Control de velocidad	Marcha motor	Indicador marcha	Dirección	Hélice	Sónar integrado	Pinpoint GPS	Pinpoint GPS gateway	Medidor batería	Esloira recomendada
XI5 DIRECCIÓN ELÉCTRICA SIN CABLES PARA PROA									
Digital Variable	Avante	No	Pedal inalámbrico	Safari 2 palas	No	Compatible	Compatible	Si	14'-18'
Digital Variable	Avante	No	Pedal inalámbrico/Remoto	Safari 2 palas	Si	Si	Compatible	Si	14'-18'
Digital Variable	Avante	No	Remoto inalámbrico	Safari 2 palas	Si	Si	Compatible	Si	14'-18'
Digital Variable	Avante	No	Pedal inalámbrico/Remoto	Safari 2 palas	Si	Si	Compatible	Si	17'-21'
Digital Variable	Avante	No	Pedal inalámbrico	Safari 2 palas	No	Compatible	Compatible	Si	17'-21'
Digital Variable	Avante	No	Pedal inalámbrico/Remoto	Safari 2 palas	Si	Si	Compatible	Si	17'-21'
Digital Variable	Avante	No	Pedal inalámbrico	Safari 2 palas	No	Compatible	Compatible	Si	17'-21'
Digital Variable	Avante	No	Pedal inalámbrico/Remoto	Safari 2 palas	Si	Si	Compatible	Si	17'-21'
Digital Variable	Avante	No	Pedal inalámbrico/Remoto	Safari 2 palas	Si	Si	Compatible	Si	20'-24'
Digital Variable	Avante	No	Pedal inalámbrico	Safari 2 palas	No	Compatible	Compatible	Si	20'-24'
Digital Variable	Avante	No	Pedal inalámbrico/Remoto	Safari 2 palas	Si	Si	Compatible	Si	20'-24'
Digital Variable	Avante	No	Pedal inalámbrico	Safari 2 palas	No	Compatible	Compatible	Si	20'-24'
Digital Variable	Avante	No	Pedal inalámbrico/Remoto	Safari 2 palas	Si	Si	Compatible	Si	20'-24'
R5 OPERADO CON LA MANO PARA ESPEJO DE POPA									
Digital Variable	Avante / Atràs	No	Giratorio / Extensible	Machete 3 palas	No	No	No	No	17'-21'
Digital Variable	Avante / Atràs	No	Giratorio / Extensible	Machete 3 palas	No	No	No	No	17'-21'
Digital Variable	Avante / Atràs	No	Giratorio / Extensible	Machete 3 palas	No	No	No	No	18'-23'
R3 OPERADO CON LA MANO PARA ESPEJO DE POPA									
5/2	Avante / Atràs	No	Giratorio / Extensible	2 palas	No	No	No	No	10'-14'
5/2	Avante / Atràs	No	Giratorio / Extensible	Machete 3 palas	No	No	No	No	12'-16'
5/2	Avante / Atràs	No	Giratorio / Extensible	Machete 3 palas	No	No	No	No	14'-18'
5/2	Avante / Atràs	No	Giratorio / Extensible	Machete 3 palas	No	No	No	No	16'-20'
Digital Variable	Avante / Atràs	No	Giratorio / Extensible	Machete 3 palas	No	No	No	Si	12'-16'
Digital Variable	Avante / Atràs	No	Giratorio / Extensible	Machete 3 palas	No	No	No	Si	14'-18'
Digital Variable	Avante / Atràs	No	Giratorio / Extensible	Machete 3 palas	No	No	No	Si	16'-20'
Digital Variable	Avante / Atràs	No	Giratorio / Extensible	Machete 3 palas	No	No	No	Si	16'-20'
BULLDOG OPERADO CON EL PIE PARA ESPEJO DE PROA									
5	Avante	Si	Cableado individual	Machete 3 palas	No	No	No	No	10'-16'
5	Avante	Si	Cableado individual	Machete 3 palas	No	No	No	No	12'-18'

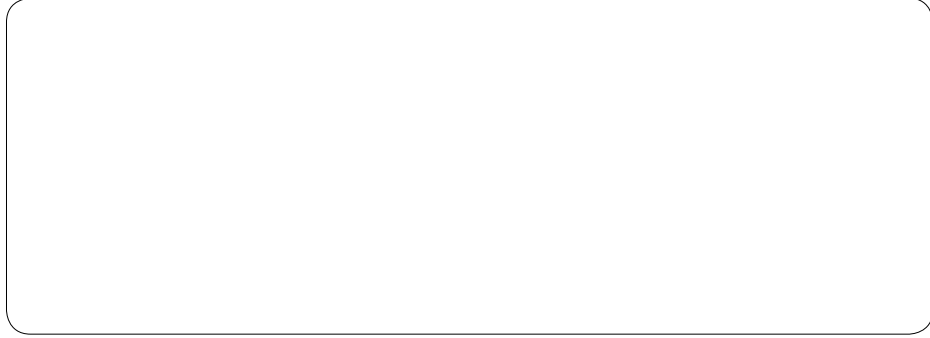
Modelo	Referencia	Soporte	Empuje	Longitud eje	Material del eje	Amperios máximo	Volts
XI5 DIRECCIÓN ELÉCTRICA SIN CABLES PARA PROA							
Xi5-55SW 48" 12V FOB	941700060	Xi5 Mount	55	48"	Compuesto	52	12
Xi5-55SW 54" 12V FOB	941700070	Xi5 Mount	55	54"	Compuesto	52	12
Xi5-80SW 54" 24V FOB	941700020	Xi5 Mount	80	54"	Compuesto	56	24
Xi5-80SW 60" 24V FOB	941700030	Xi5 Mount	80	60"	Compuesto	56	24
Xi5-105SW 54" 36V FOB	941700040	Xi5 Mount	105	54"	Compuesto	41	36
Xi5-105SW 60" 36V FOB	941700050	Xi5 Mount	105	60"	Compuesto	41	36
Xi5-55SW 54" 12V GPS	941700080	Xi5 Mount	55	54"	Compuesto	56	24
Xi5-80SW 48" 24V GPS	941700110	Xi5 Mount	80	48"	Compuesto	52	12
Xi5-80SW 60" 24V GPS	941700090	Xi5 Mount	80	60"	Compuesto	56	24
Xi5-105SW 60" 36V GPS	941700100	Xi5 Mount	105	60"	Compuesto	41	36
R5 OPERADO CON LA MANO PARA ESPEJO DE POPA							
R5 80SW HT 42" 24V	941100010	#09 Transom Wide-Bite®	80	42"	Compuesto	56	24
R5 105SW HT 50" 36V	941100020	#09 Transom Wide-Bite®	105	50"	Compuesto	36	36
R3 OPERADO CON LA MANO PARA ESPEJO DE POPA							
R3-45SW HT 18" 12V DIGITAL 09MT	941000030	#09 Transom Wide-Bite®	45	18"	Compuesto	44	12
R3-45SW HT 36" 12V DIGITAL 09MT	941000010	#09 Transom Wide-Bite®	45	36"	Compuesto	44	12
R3-55SW HT 36" 12V DIGITAL 09MT	941000020	#09 Transom Wide-Bite®	055	36"	Compuesto	49	12

MOTORGUIDE CUENTA CON EL MOTOR PERFECTO PARA TU EMBARCACIÓN Y TU FORMA DE PESCAR.



Control de velocidad	Marcha motor	Indicador marcha	Dirección	Hélice	Sónar integrado	Pinpoint GPS	Pinpoint GPS gateway	Medidor batería	Esloza recomendada
XI5 DIRECCIÓN ELÉCTRICA SIN CABLES PARA PROA									
Digital Variable	Avante	No	Remoto inalámbrico	Safari 2 palas	No	Compatible	Compatible	Si	14'-18'
Digital Variable	Avante	No	Remoto inalámbrico	Safari 2 palas	No	Compatible	Compatible	Si	14'-18'
Digital Variable	Avante	No	Remoto inalámbrico	Safari 2 palas	No	Compatible	Compatible	Si	17'-21'
Digital Variable	Avante	No	Remoto inalámbrico	Safari 2 palas	No	Compatible	Compatible	Si	17'-21'
Digital Variable	Avante	No	Remoto inalámbrico	Safari 2 palas	No	Compatible	Compatible	Si	20'-26'
Digital Variable	Avante	No	Remoto inalámbrico	Safari 2 palas	No	Compatible	Compatible	Si	20'-26'
Digital Variable	Avante	No	GPS Remoto	Safari 2 palas	No	Si	Compatible	Si	17'-21'
Digital Variable	Avante	No	GPS Remoto	Safari 2 palas	No	Si	Compatible	Si	14'-18'
Digital Variable	Avante	No	GPS Remoto	Safari 2 palas	No	Si	Compatible	Si	17'-21'
Digital Variable	Avante	No	GPS Remoto	Safari 2 palas	No	Si	Compatible	Si	20'-26'
R5 OPERADO CON LA MANO PARA ESPEJO DE POPA									
Digital Variable	Avante / Atrás	No	Giratorio / Extensible	Machete 3 palas	No	No	No	No	17'-21'
Digital Variable	Avante / Atrás	No	Giratorio / Extensible	Machete 3 palas	No	No	No	No	18'-23'
R3 OPERADO CON LA MANO PARA ESPEJO DE POPA									
Digital Variable	Avante / Atrás	No	Giratorio / Extensible	Machete 3 palas	No	No	No	Si	8'-16'
Digital Variable	Avante / Atrás	No	Giratorio / Extensible	Machete 3 palas	No	No	No	Si	14'-18'
Digital Variable	Avante / Atrás	No	Giratorio / Extensible	Machete 3 palas	No	No	No	Si	16'-20'

	SOPORTE	MOTOR	DIRECCIÓN	CONTROL DE VELOCIDAD
		X5	Cableado doble VRS - Operado con el pie	Digital Variable
		X3	Cableado doble VRS - Operado con el pie	5 velocidades 5/2 Digital Variable
		Xi5	Pedal inalámbrico Inalámbrico / GPS Remoto	Digital Variable
		R3	Giratorio / Extensible - Operado con la mano	5/2 Digital Variable
		R5	Giratorio / Extensible - Operado con la mano	Digital Variable
	POPA			



© 2017 Brunswick Marine in EMEA. Reservados todos los derechos. Part-number : 9M0101628

Brunswick Marine in EMEA investiga de forma continua métodos nuevos para mejorar los productos que diseña, fabrica y distribuye. Se realizan todos los esfuerzos posibles para producir documentación actualizada de ventas y servicio. Continuamente se están realizando cambios en las especificaciones de los motores, las embarcaciones y los accesorios.

Este catálogo no debe considerarse una guía exacta de las especificaciones más recientes, ni constituye una oferta de venta de cualquier motor, embarcación o accesorio concreto. Los distribuidores y representantes no son agentes de Brunswick Marine in EMEA, ni son una de sus filiales, y no están autorizados a vincular a Brunswick Marine in EMEA mediante compromisos o declaraciones realizados de forma expresa, incluida sin limitación la declaración de productos, ventas, aplicaciones o mantenimiento.

No todos los productos están disponibles en todos los países y algunos solo están disponibles en cantidades limitadas. Algunos de los productos que se muestran en este catálogo incorporan accesorios opcionales. Consulta a tu Concesionario.



El sistema de calidad de Brunswick Marine in EMEA cumple con el certificado ISO 9001:2008